




Blocs d'alimentation

Le **bloc d'alimentation 3020 pour émetteur-récepteur** est conçu pour s'interfacer avec les émetteurs-récepteurs Codan pour assurer les communications vocales, de données ou télécopies. Il fonctionne sur une large gamme de tensions secteur et se règle entièrement automatiquement entre 100 et 240 V de puissance nominale.

FONCTIONS CLE	AUTRES FONCTIONS
<p>Conception robuste Le bloc d'alimentation 3020 pour émetteur-récepteur est compact, léger et conçu pour résister aux conditions les plus rigoureuses. Il offre les protections suivantes:</p> <ul style="list-style-type: none">  Protection d'entrée—le 3020 est protégé des tensions secteur pouvant varier en dehors des tolérances normales.  Protection de sortie—si la tension de sortie est trop haute ou trop basse, le 3020 s'arrête automatiquement. 	<p>Le 3020 est muni d'une protection électronique contre les surcharges et les courts-circuits.</p> <p> Protection thermique—le 3020 est protégé contre les températures ambiantes extrêmes et le manque de ventilation.</p> <p>Alimentation ininterrompue Le 3020 est capable de charger et de maintenir une batterie au plomb connectée extérieurement. Utilisée avec un kit code 702, cet équipement assure l'alimentation continue de l'émetteur-récepteur en cas de panne de secteur.</p> <p>Affichage du panneau avant Une DEL à deux couleurs et un interrupteur de secteur vert, montés sur le panneau avant, indiquent clairement l'état du 3020.</p> <p>Service et assistance Les clients de Codan sont assistés par son réseau mondial de Centres de service agréés. La formation et le contrôle réguliers offerts par le personnel technique Codan assurent un service après-vente optimal. Une garantie de trois ans est proposée à chaque utilisateur inscrit.</p>

CARACTERISTIQUES TECHNIQUES

	3020
Tension d'entrée	Fonctionne à: 100–240 V CA ±10% (50/60 Hz)*
Entrée VA	250 VA à 16 A CC de courant de sortie
Tension de sortie	13,8 V CC
Courant de sortie	16 A CC en service continu jusqu'à 60°C ambiants 20 A CC de puissance vocale de crête
Ventilateur	air forcé—thermo-contrôlé
Dimension et poids	210 mm L x 230 mm P x 80 mm H; 1,9 kg
Régulation	Moins de 0,1 V CC sous des conditions 'hors charge à pleine charge' pour toute la gamme de tensions d'entrée
Branchement secteur	Via une fiche de type IEC à l'arrière de l'appareil



Alimentation 3020 pour émetteur-récepteur



Les **Alimentations solaires Code 531, 532 et 533** utilisent l'effet photovoltaïque pour convertir l'énergie de la lumière en énergie électrique. Ils conviennent idéalement dans les endroits où l'alimentation secteur CA est peu fiable, inexistante ou trop coûteuse.

FONCTIONS CLE

Rentabilité

Les alimentations solaires constituent des alternatives économiques aux groupes convertisseurs à essence ou diesel. Ils n'entraînent pas les frais associés à un approvisionnement en combustible.

Adaptés à la plupart des applications

Les alimentations conviennent à la majorité des applications d'émetteur-récepteur 12 volts, surtout quand le récepteur fonctionne pendant toute ou une partie de la journée et quand l'émetteur est utilisé à intervalles réguliers pendant la journée.

Configurations alternatives disponibles

Des configurations alternatives utilisant des panneaux solaires de capacité supérieure ou inférieure peuvent être adaptées à votre

application particulière. Prière de contacter votre représentant Codan pour plus de amples informations.

Code 531

Le Code 531, destiné aux applications à faible puissance, a une puissance nominale de 2,7 ampères. Cette configuration comporte un panneau solaire de 40 Watt et un cadre de montage, des pointes anti-oiseaux, un régulateur, un câble industriel à deux conducteurs de six mètres de long et deux cosses de batterie.

Code 532

Le Code 532, destiné aux applications industrielles, a une puissance nominale de 5,4 ampères. Cette configuration comporte deux panneaux solaires de 40 Watt et un cadre de montage, des pointes anti-oiseaux, un régulateur, un câble industriel à

deux conducteurs de six mètres de long et deux cosses de batterie.

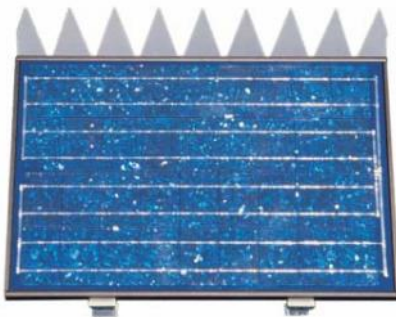
Code 533

Le Code 533, destiné aux applications industrielles, a une puissance nominale de 15,2 ampères. Cette configuration comporte quatre panneaux solaires de 60 Watt, un cadre de montage, des pointes anti-oiseaux, un régulateur, un câble industriel à deux conducteurs de six mètres de long, huit cosses de batterie, et trois jeux de câbles de mise en parallèle de batterie.

Note: Les batteries ne sont pas fournies avec les alimentations car on peut généralement les se les procurer sans problème et à meilleur prix localement. Si l'utilisateur les demande, elles peuvent toutefois être fournies avec l'alimentation sélectionnée et sont généralement expédiées chargées sèches.

CARACTERISTIQUES TECHNIQUES

Puissance de crête	40 W
Tension	17,1 V en puissance de crête
Courant	2,34 A en puissance de crête
Courant de court circuit	2,53 A
Tension à circuit ouvert	21,1 V
Courant nominal	2,47 A à 14 V et 45°C
Dimension et poids	502 mm H x 766 mm L x 50 mm (monté); 5,3 kg
Poids conditionné	Alimentation Code 531: 9 kg Alimentation Code 532: 17 kg Alimentation Code 533: 32,5 kg



Configuration à panneau unique

ACCESSOIRES

Code	Utilisation
121	Pince à 2 modules, conçue pour fixer le 3020 à une autre unité de conception mécanique compatible
170	Châssis de montage en bâti (483 mm) pour type 3020—noir iridescent
561	Boîtier de rangement de batterie d'accumulateur Dimensions internes: 180 mm L x 310 mm P x 250 mm H
702	Kit de câble pour charge d'entretien de batterie d'accumulateur en plomb assurant une alimentation ininterrompue

Les descriptions et spécifications sont sujettes à modifications sans préavis ni obligation. NGT® et CALM® sont les marques déposées de Codan Limited.